

Il porta a porta in 4 mosse

1

Differenziamo con cura i rifiuti

che ogni giorno produciamo, seguendo le istruzioni che vengono riportate in questo libretto



2

Separiamo le varie tipologie di rifiuto

utilizzando i contenitori e i sacchetti consegnati ad ogni famiglia

3

Posizioniamo i contenitori o i sacchetti fuori dalla porta di casa

su suolo pubblico nei modi e nei tempi indicati nel calendario di raccolta

4

Gli operatori Gest.A effettueranno la raccolta dei rifiuti

nei giorni indicati nel calendario. I rifiuti che saranno esposti senza seguire le indicazioni di raccolta non verranno ritirati



Calendario di raccolta



	Umido Organico	In sacchetti biodegradabili nel contenitore marrone oppure nel contenitore condominiale se previsto	LUNEDÌ MERCOLEDÌ SABATO In caso di festività la raccolta verrà effettuata il giorno feriale precedente
	Carta Cartone	Da conferire sfuso dentro al contenitore da 40 litri marrone oppure nel contenitore condominiale se previsto Consegnare il materiale piegato e schiacciato per ridurre il volume	VENERDÌ In caso di festività la raccolta verrà annullata e sarà effettuata la settimana successiva
	Plastica	Nel sacchetto giallo da conferire dentro al contenitore da 40 litri marrone oppure nel contenitore condominiale se previsto Risciacquare e schiacciare la plastica prima della consegna	LUNEDÌ In caso di festività la raccolta verrà annullata e sarà effettuata la settimana successiva
	Secco non riciclabile	Nel sacchetto grigio da conferire dentro al contenitore da 40 litri marrone oppure nel contenitore condominiale se previsto	MARTEDÌ In caso di festività la raccolta verrà annullata e sarà effettuata la settimana successiva
	Vetro e lattine	Nel sacchetto colore? da conferire dentro al contenitore da 40 litri marrone oppure nel contenitore condominiale se previsto	SABATO In caso di festività la raccolta verrà annullata e sarà effettuata la settimana successiva

TUSCIAMEDIA COMUNICAZIONE WWW.TUSCIAMEDIA.IT

Fai la differenza butta bene!

Ora la raccolta porta a porta è estesa a tutto il territorio del Comune di Ronciglione



Modalità di raccolta

ISTRUZIONI PRATICHE

Ogni rifiuto va consegnato seguendo le indicazioni che riportiamo di seguito. È importante attenersi a queste regole perché i rifiuti che non saranno posizionati fuori dalla propria abitazione secondo le modalità descritte non verranno ritirati. È altrettanto importante ricollocare i contenitori personali all'interno della proprietà dopo la raccolta

I rifiuti vanno consegnati negli appositi contenitori ed esposti fuori della propria abitazione, su pubblica via, **entro le ore 5.00 del giorno di raccolta o la sera (dopo le ore 20.00) antecedente il giorno di raccolta**

PER LE ABITAZIONI SINGOLE

Esporre il proprio contenitore domestico o sacco chiuso esclusivamente davanti alla propria abitazione su pubblica via o, meglio, dove indicato dall'operatore ecologico

IMPORTANTE NOVITÀ

Il servizio di raccolta porta a porta è esteso a tutto il territorio del Comune di Ronciglione ad eccezione di Località Punta del Lago

A tua disposizione

NUMERO INFORMATIVO

Il numero informativo **0761.577345** è attivo dal **lunedì** al **venerdì** dalle 8:30 alle 13:00 per:

- raccogliere le segnalazioni di disservizio
- ricevere informazioni in merito al servizio
- prenotare per la raccolta a domicilio di ingombranti e beni durevoli

ECOCENTRO

Si trova a Ronciglione in **Via 5 Giugno** nella zona industriale ed è aperto nei seguenti giorni ed orari:

- **martedì** e **sabato** dalle 09:00 alle 12:00
- **giovedì** dalle 14:00 alle 17:00 (da ottobre a marzo)
dalle 15:00 alle 18:00 (da aprile a settembre)

Rifiuti conferibili per tipologia

Umido organico



Cosa si può

- ▶ alimenti avariati, gusci d'uovo
- ▶ fiori recisi e piante domestiche in piccole quantità
- ▶ fondi di caffè e filtri di tè
- ▶ lettiere di animali domestici
- ▶ pane vecchio
- ▶ carta assorbente bagnata o unta di cibo
- ▶ scarti di cucina e avanzi di cibo
- ▶ scarti di verdura e frutta
- ▶ capelli e unghie
- ▶ tappi in sughero
- ▶ tovaglioli di carta sporchi
- ▶ truciolo di legno in piccole quantità
- ▶ cenere spenta

Carta e cartone



Cosa si può

- ▶ fogli e fotocopie
- ▶ imballaggi e altre confezioni in cartone
- ▶ quaderni e giornali
- ▶ riviste
- ▶ sacchetti di carta
- ▶ carta assorbente da cucina non sporca e non unta di cibo
- ▶ carta crespata
- ▶ carta velina
- ▶ carta da regalo
- ▶ tovaglioli in carta puliti

Plastica



Cosa si può

- ▶ borse di nylon e cellophane
- ▶ bottiglie per bevande
- ▶ confezioni pulite per alimenti (yogurt, ecc.)
- ▶ flaconi puliti di prodotti per l'igiene e la pulizia
- ▶ carta dell'uovo di Pasqua
- ▶ fiale in plastica
- ▶ plastica a bolle d'aria
- ▶ polistirolo per alimenti risciacquato
- ▶ reggette per legatura pacchi
- ▶ retine in plastica per frutta e verdura

Vetro e lattine



Cosa si può

- ▶ vasi e bicchieri
- ▶ fiale in vetro
- ▶ bottiglie in vetro
- ▶ lastre di vetro di piccole dimensioni
- ▶ lenti di occhiali senza montatura
- ▶ damigiane di piccole dimensioni
- ▶ carta stagnola e vaschette in alluminio
- ▶ lattine
- ▶ scatolame pulito per alimenti (tonno, legumi, pelati...)

Secco non riciclabile



Cosa si può

- ▶ carta carbone, oleata, plastificata
- ▶ contenitori per bevande in tetrapak
- ▶ gomma
- ▶ lampadine e cocci di ceramica
- ▶ pannolini, assorbenti e cosmetici
- ▶ piccoli oggetti in legno verniciato
- ▶ sacchetti dell'aspirapolvere
- ▶ stracci sporchi
- ▶ giocattoli senza apparecchiature elettriche
- ▶ sigarette
- ▶ cd e cassette audio e video e relative custodie
- ▶ cosmetici
- ▶ termometri

Verde e ramaglie

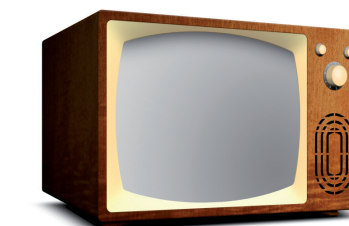


Cosa si può

- ▶ piante
- ▶ ramaglie, potature di alberi e siepi
- ▶ residui vegetali da pulizia dell'orto
- ▶ sfalci d'erba e fiori recisi
- ▶ truciolo in legno

Conferibili solo in ecocentro

Ingombranti e beni durevoli



Cosa si può

- ▶ arredi in genere
- ▶ computer
- ▶ condizionatori d'aria
- ▶ frigoriferi e congelatori
- ▶ lavatrici e lavastoviglie
- ▶ materassi e reti per letti
- ▶ mobili, poltrone e divani
- ▶ televisori

- ▶ lettori dvd
- ▶ cellulari e telefoni
- ▶ fotocopiatrici
- ▶ tubi al neon

Conferibili anche in ecocentro nei giorni e orari di apertura

Rifiuti pericolosi



Cosa si può

- ▶ contenitori di prodotti per il "fai da te" (solventi, acidi, mastici)
- ▶ contenitori di prodotti per la casa (acetone, smacchiatori)
- ▶ pile stilo, pile a bottone (per torce, radio, orologi ecc...)
- ▶ toner

- ▶ medicinali, sciroppi, pastiglie, pomate, disinfettanti, fiale per iniezioni (privi di confezione di carta)

Le pile usate e i farmaci vanno collocati negli appositi contenitori dislocati nel territorio comunale. I contenitori e i toner vanno conferiti solo in ecocentro